

1 Uw persoonlijke labels - stap voor stap

1.1 Introductie

Festool houdt ervan, als dingen zo gemaakt zijn dat ze perfect bij elkaar passen. Waarom? Omdat het beter werkt als alles past.

Dit is ook de reden waarom Festool niet alleen gereedschap aanbiedt maar ook alles wat het gereedschap nuttig maakt. Dit is ook het geval met onze nieuwe T-LOC SYSTAINER, waarbij we met iets speciaals komen.

Vanaf nu kunt u uw eigen persoonlijke label printen dat perfect past bij uw T-LOC SYSTAINER:

1.2 Label selecteren en opschrift maken

Kies de bijpassende PDF van de lijst hieronder en open het. U heeft hiervoor Adobe® Acrobat® Reader versie 9.0 of beter nodig als u alle functies wil gebruiken. De huidige en nieuwste versie kunt u [hier](#) gratis downloaden.

U heeft de mogelijkheid om 2 verschillende tekst velden in te vullen met uw persoonlijke teksten, ook heeft u de mogelijkheid uw op het label te plaatsen. Natuurlijk kunt u deze velden ook leeg laten.



1.2.1 Bewerkbare velden

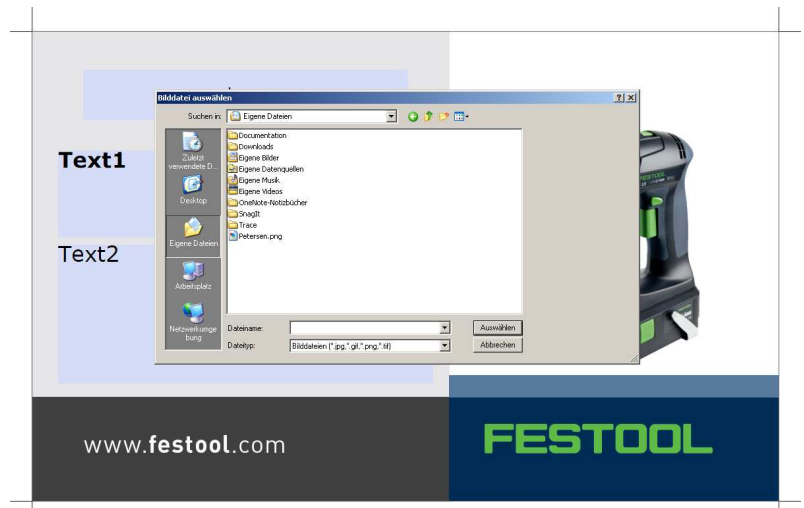
Area	Description
Logo	Hier kunt u een foto of een bedrijfslogo invoegen. De beste maat is 4 x 1 cm. Als het logo een ander formaat is dan zal deze automatisch op maat worden gemaakt. Als u geen logo wil invoegen kunt u het veld leeglaten. Het woord "logo" zal niet worden geprint.
Text1	Hier kunt u een tekst van maximaal 3 regels invoegen. Als u hier niks wilt hebben hoeft u alleen het woord "Text1" weg te halen.
Text2	Hier kunt u een tekst van maximaal 5 regels invoegen. Als u hier niks wilt hebben hoeft u alleen het woord "Text1" weg te halen.

Door de verschillende velden te veranderen zult u een mooi gepersonaliseerde label krijgen dat voldoet aan uw wensen.

1.2.2 Voeg een Logo/afbeelding toe

1. Klik op het veld „Logo“.
2. Het windows explorer venster zal openen om een logo te kiezen. Ga naar het logo dat u erop wilt hebben en selecteer deze.

*Belangrijk: de max. logo
grootte is 500 kb. Het formaat
moet *.jpg, *.gif, *.png or
.tif zijn.



3. Kies het juiste logo en klik op "selecteren" het logo zal vervolgens automatisch op het goede plaats in het goede formaat verschijnen.



1.2.3 Tekst toevoegen

Of u wel of niet een logo of afbeelding heeft ingevoegd, u kunt ook tekst invoeren op de 2 plaatsen genaamd „Text1” en „Text2”. Zie hieronder de instructies:

1. Klik op het veld “Text1” of “Text2”. Type de gewilde tekst in het veld. Verwijder ook de woorden Text1 en Text2.



2. Tekst veranderen gaat hetzelfde als in uw tekstverwerkingsprogramma (e.g. Microsoft Word). Gebruik „Enter” op uw toetsenbord om van regels te wisselen.




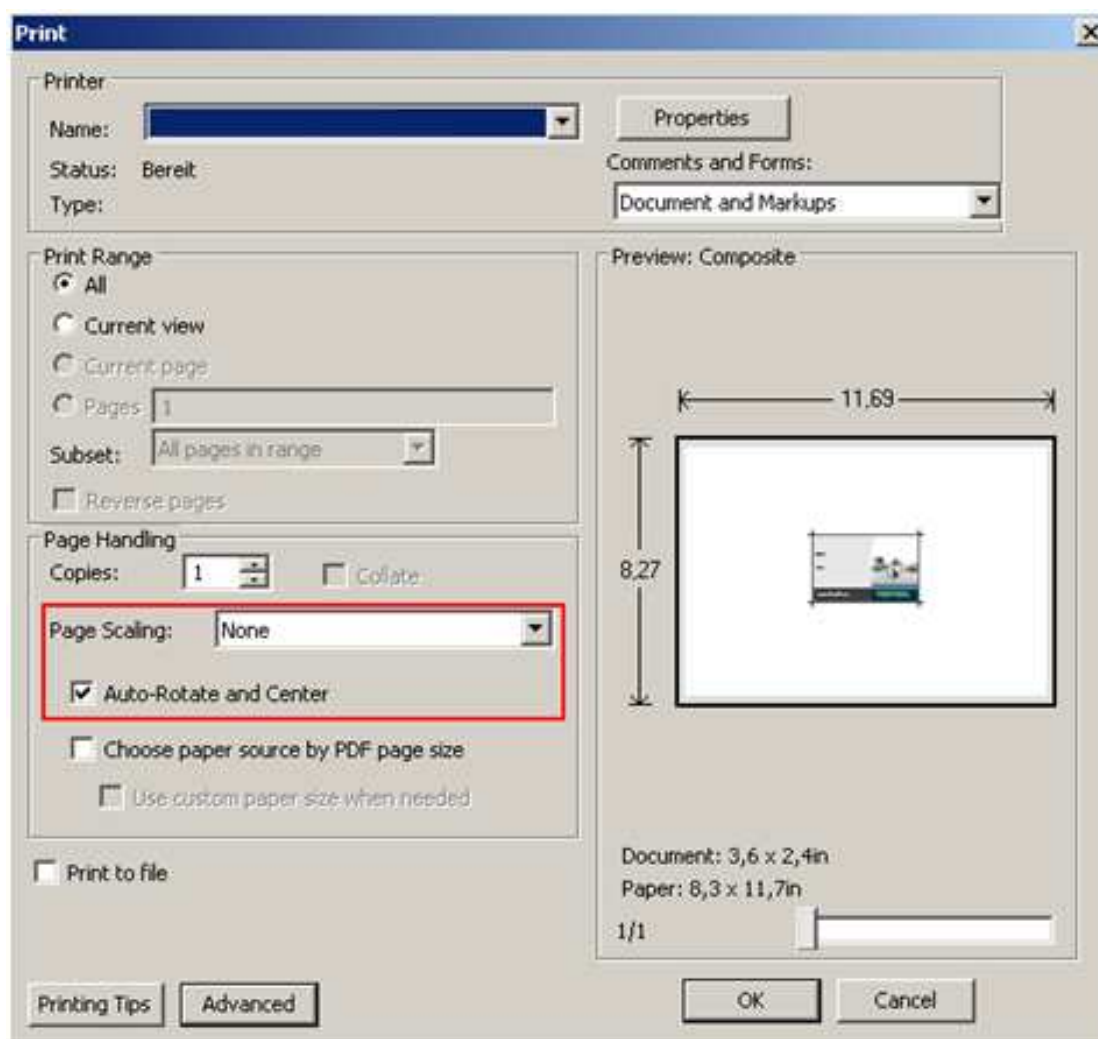
3. Als u een veld leeg wilt laten kunt u de woorden words Text1 of Text2 verwijderen. Deze zullen anders worden geprint.
4. Een persoonlijk label kan eruit zien zoals hier te zien rechts. Er zijn allerlei verschillende mogelijkheden om een label naar uw eisen te creëren.



1.3 Label printen en uitknippen

1.3.1 *Printen instellingen*

Voor het printen van uw persoonlijke label klikt u op de „Print“ knop  in Adobe® Acrobat® Reader. Vervolgens krijgt u de printer instellingen te zien (zie onderstaande afbeelding)



Controleer of alle instellingen zijn gemarkeerd zoals hierboven is te zien. De “Page Scaling” moet “None” zijn en de “Auto-Rotate and Center”-Optie moet aangevinkt zijn (see red box above). Klik vervolgens op „OK” om het printen te starten.

1.3.2 *Print en applicatie tips*

Print en applicatie tips

Lees onze onderstaande adviezen voor het beste print resultaat:



1. Het is beter om sterk papier dan normaal te nemen. Gebruik bijvoorbeeld 135 grams papier. Hiermee bereikt u beter resultaat en zal uw label langer goed blijven.
2. In plaats van normaal A4 te gebruiken kunt u ook kleiner papier zoals A5/A6 papier gebruiken. Hiermee bespaart u onnodig knippen en rest papier.
3. Stel uw printer voor het printen in op kleuren printen, hiermee heeft u een mooier resultaat.
4. Bescherm uw persoonlijke label met onze nieuwe transparante hoesjes voor de T-LOC SYSTAINER labels. De beschermende hoesjes kunt u kopen bij uw plaatselijke Festool Dealer, order nummer: 497855.
5. Sla uw persoonlijke label op op uw harde schijf voor later gebruik.

1.3.3 *Knip uw label uit*

Uw label is nu gereed. Alle labels hebben kniplijnen die het makkelijker maken om ze op de goede maat te knippen.



C 15



1.3.4 *Voeg uw label in de T-LOC SYSTAINER*

Zoals u ziet hebben we het u zo makkelijker mogelijk gemaakt.

Voeg uw label nu in de T-loc SYSTAINER. Met de label service van Festool kunt u gemakkelijk uw Systainers ordenen zoals u wilt:

Omdat alles beter werkt als het perfect bij elkaar past.

